

BREVET D'INVENTION.

Gr. 18. — Cl. 1.

N° 690.093

Porte-mine.

Société : SIMPLO FÜLLFEDER-GESELLSCHAFT VOS, LAUSEN & DZIAMBOR résidant en Allemagne.

Demandé le 17 février 1930, à 14^h 22^m, à Paris.

Délivré le 10 juin 1930. — Publié le 16 septembre 1930.

(Demande de brevet déposée en Allemagne le 28 février 1929. — Déclaration du déposant.)

es porte-mines ordinaires dans lesquels
une mine de graphite est poussée dans une
glissière au moyen d'une tige-poussoir pré-
sente cet inconvénient que, par suite de
5 la pression qui s'exerce sur elle lorsqu'on
écrit, il peut prendre un mouvement de
rotation gênant. Suivant l'invention, on rem-
édie à cet inconvénient de façon très simple
en ce que des faces de bout de la tige-poussoir
10 et de la mine qui portent l'une sur l'autre
présentent des inégalités qui s'emboîtent
les unes dans les autres. Cet artifice a pour
effet que la poussée de la mine par la tige
15 crée de la part des inégalités de leurs faces
de bout une résistance suffisante pour em-
pêcher la mine de tourner pendant qu'on
écrit.

L'objet de l'invention est représenté à titre
d'exemple au dessin ci-joint.

20 La fig. 1 est une coupe longitudinale à
échelle agrandie de la partie supérieure d'un
porte-mine de construction connue, et la
fig. 2 est une vue prise dessus, le guide-mine
étant enlevé.

25 La douille *a* du porte-mine porte, comme

d'habitude, le guide-mine *b*. Suivant l'inven-
tion, la tige-poussoir *c* présente sur sa face
de bout *e* des inégalités auxquelles corres-
pondent des inégalités semblables formées
sur la face de bout adjacente de la mine de 30
graphite *d*, de telle sorte que ces inégalités
s'emboîtent les unes dans les autres lorsque
ces faces de bout sont en contact entre elles.
Ceci empêche la mine de tourner lorsqu'on
écrit. Les inégalités *e* peuvent être produites 35
de diverses manières, par freinage, par
cannelage, par égratignage, etc.,

RÉSUMÉ.

Porte-mine caractérisé en ce que les faces
de bout de la tige-poussoir et de la mine 40
portant l'une sur l'autre présentent des iné-
galités s'emboîtant les unes dans les autres
et obtenues par fraisage, par cannelage,
par égratignage, etc.

Société : SIMPLO FÜLLFEDER-GESELLSCHAFT
VOS, LAUSEN & DZIAMBOR.

Par procuration :

BLÉTRY.

Prix du fascicule : 5 francs.

N° 690.093

Société :

Pl. unique

Simple Füllfeder-Gesellschaft Vos, Lausen & Dziambor

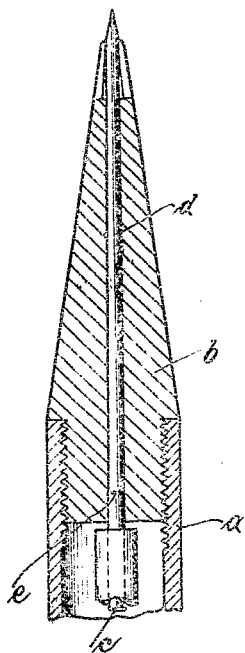


Fig. 1

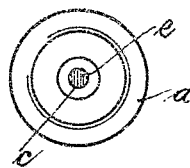


Fig. 2